



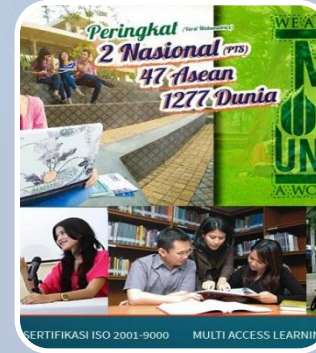
 **Universitas Mercu Buana**
CAREER, TRAINING & ALUMNI CENTER
Your Partner To Get More Opportunities

TRACER STUDY 2015

UNIVERSITAS MERCU BUANA



UMB AT A GLANCE



**Established
in
1985**

**6
Faculties
&
Post
Graduate
School**

**21
Study
Programs
(6 with "A"
Accredited)**

**± 217.000
Number
Of
Students**

**PTS
Unggulan
In
3
Categories
"2014"**



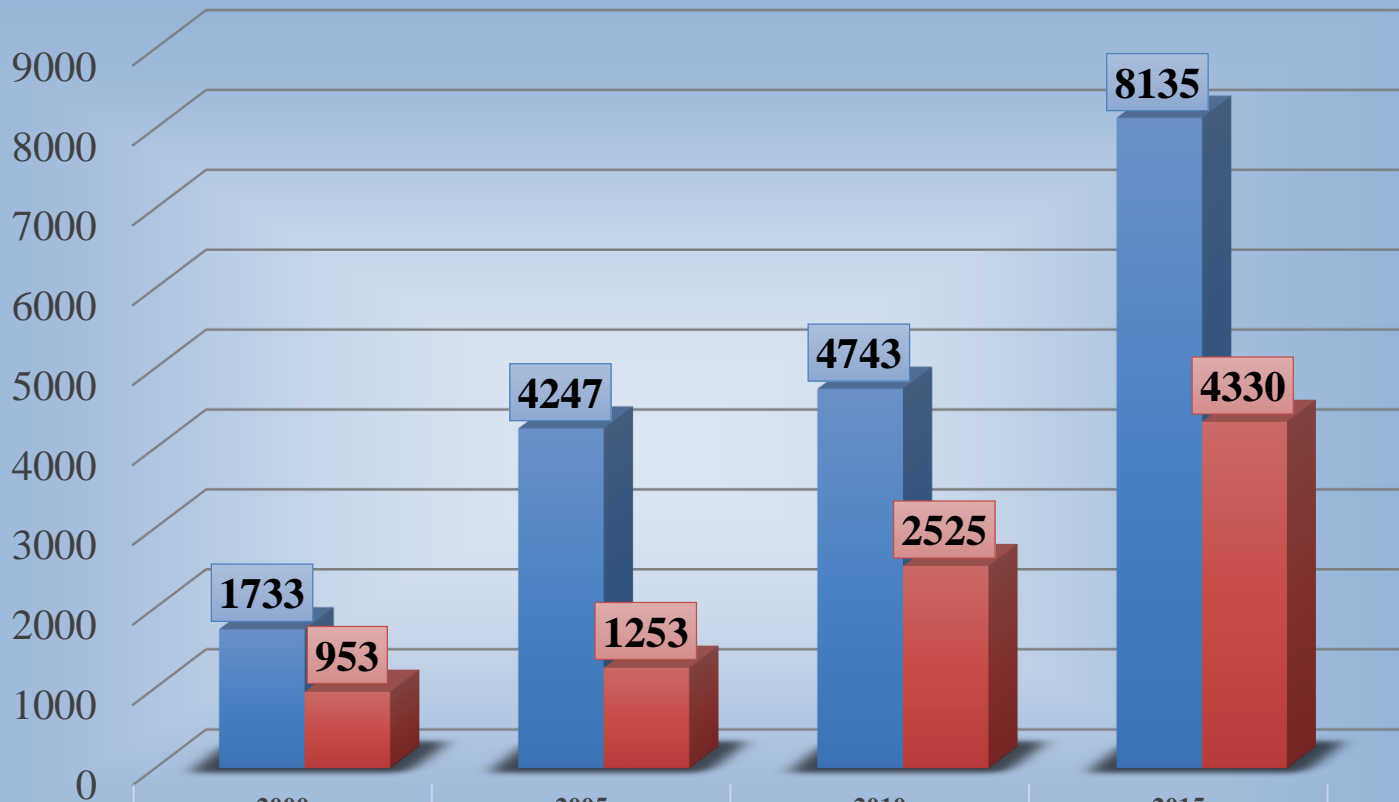
UMB – 30 YEARS



UNIVERSITAS MERCU BUANA PTS UNGGULAN 2014
PERINGKAT I KATEGORI KEMAHASISWAAN, PERINGKAT II KATEGORI PEMBELAJARAN, PERINGKAT II KATEGORI PENELITIAN & P2M



UMB STUDENTS



■ Mahasiswa Baru
■ Mahasiswa Lulus

2000

2005

2010

2015

1733

4247

4743

8135

953

1253

2525

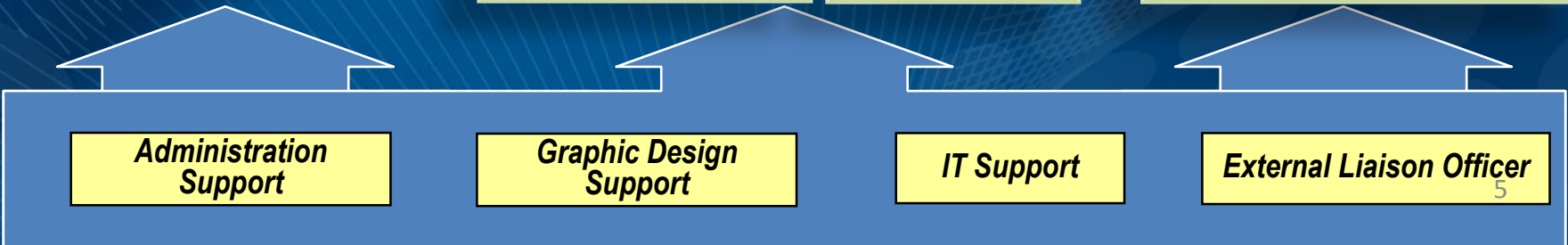
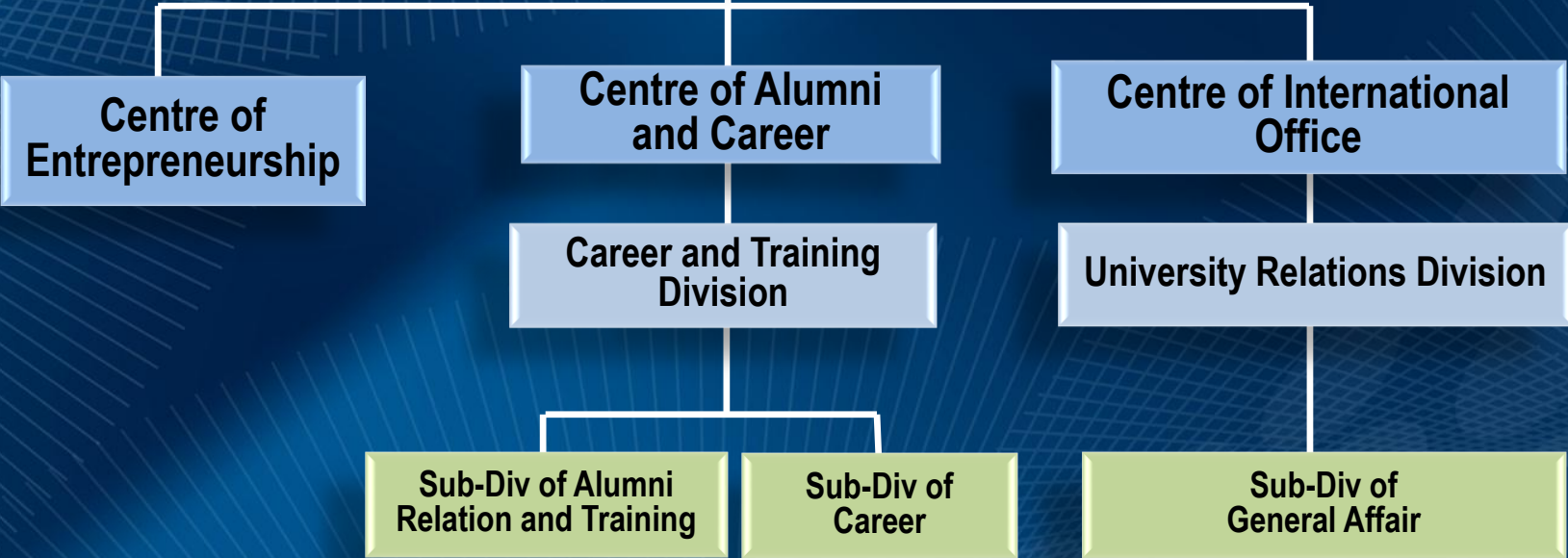
4330



ORGANIZATION STRUCTURE DIRECTORATE OF INNOVATION, ALUMNI & INTERNATIONAL RELATION

**Vice Rector
Of Innovation, Alumni and International Relation**

**Directorate of
Innovation, Alumni and International Relation**





TRACER STUDY

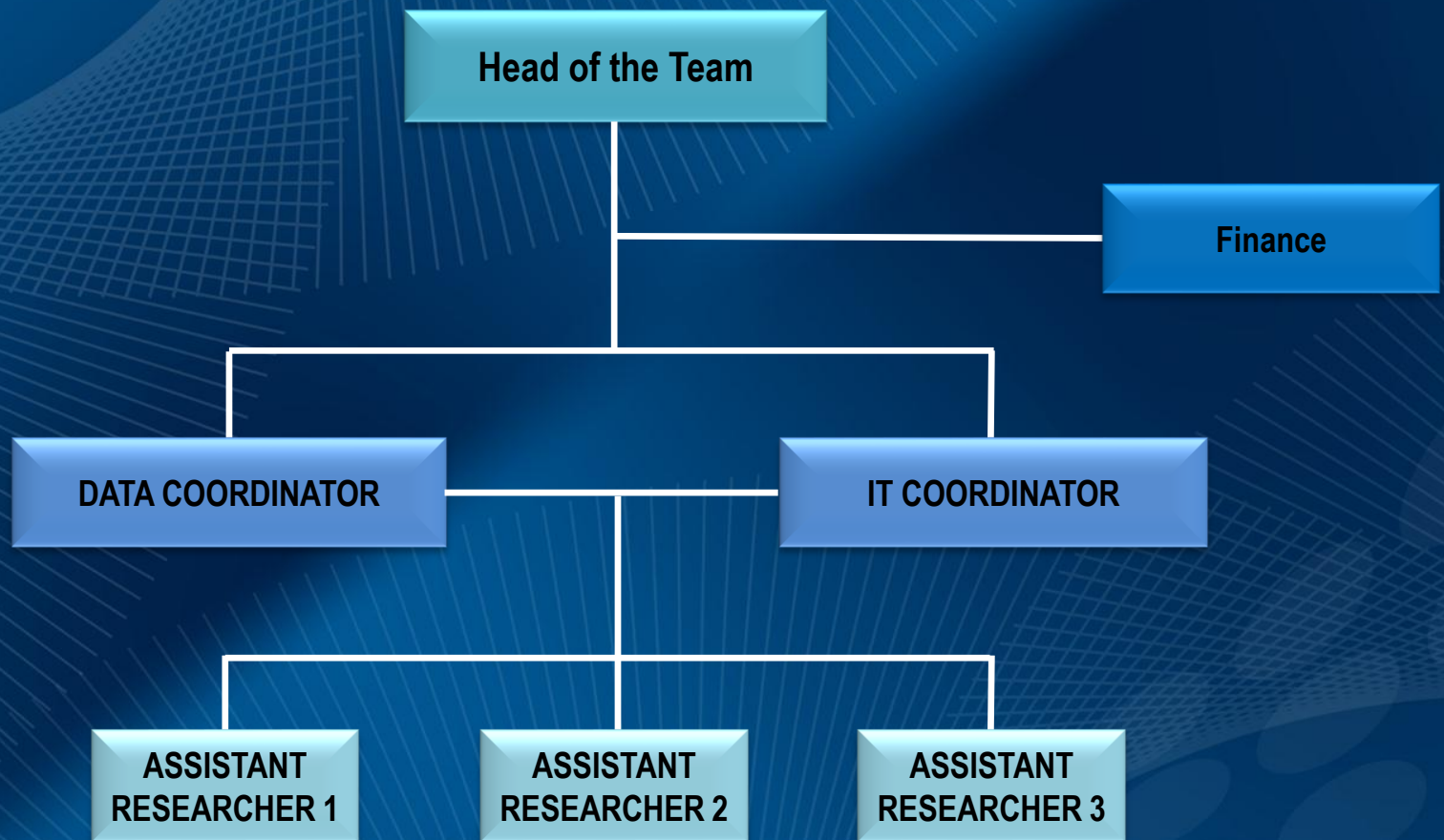
Tracer study is an approach which being used in the Universitas Mercu Buana with the aim to tract their graduates after 2 years graduated and keeps its record.

Objectives:

- To observe our graduates in early working behaviors, especially during their transition from academic atmosphere to the working environments.
- To measure the relevance of higher education competencies outcomes and the professional competencies needs.
- To gather any information for the purpose of university's self evaluation, so the continuous improvement on teaching-learning quality can be maintained.



STRUCTURE OF TRACER STUDY TEAM



RESEARCH METHOD

Research Design

- Census Survey

Population

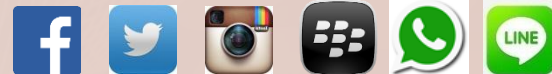
- Alumni graduated in **2013**
- Amount : **3107**

Instruments

- Questionnaires with **Dikti's Standar** questions
- Lime Survey Online Application

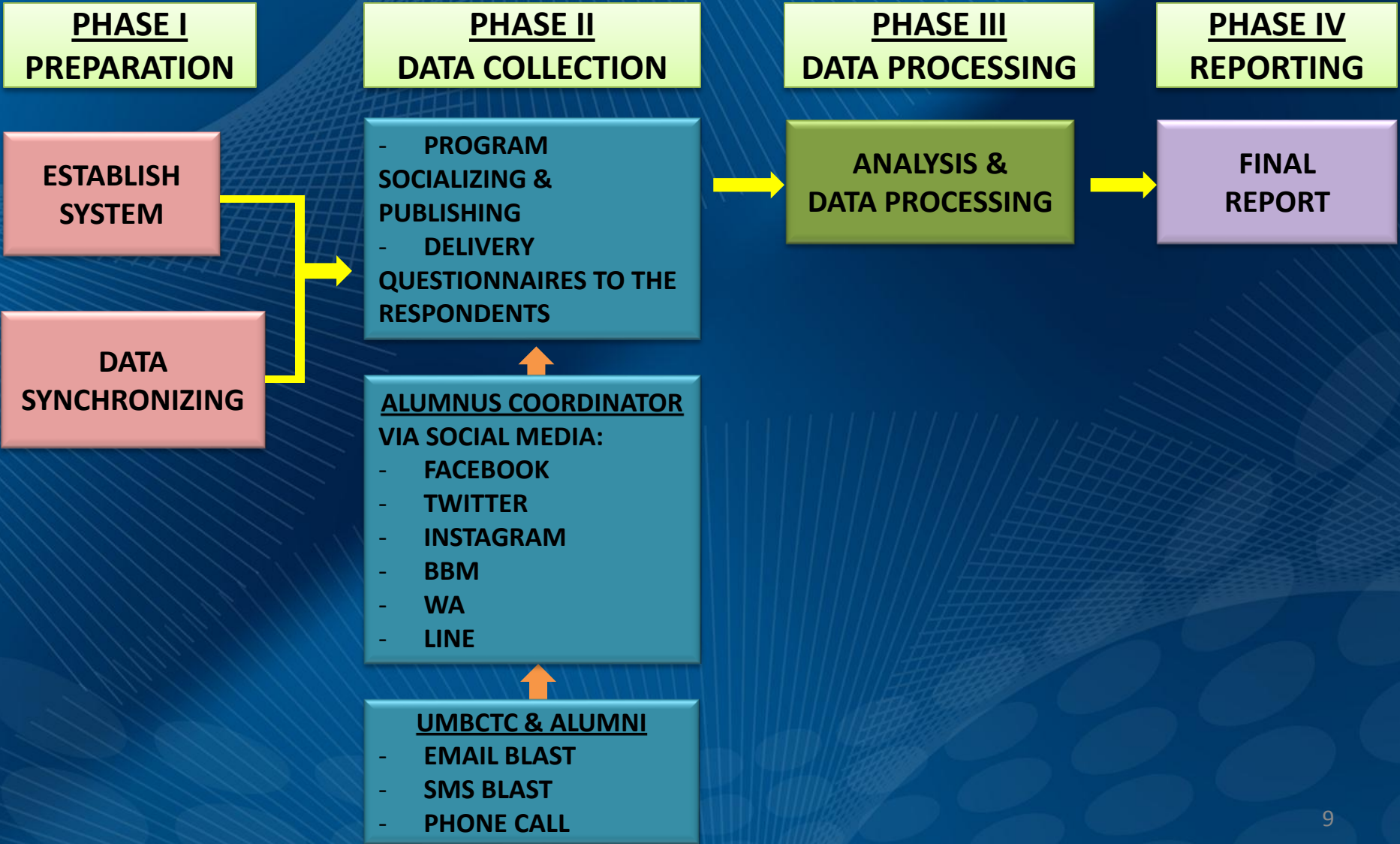
Data Collecting

- email blast, sms blast, phonecall
- Social Media :





TRACER STUDY MECHANISM





EMAIL 'BLAST' FOR ALUMNI GRADUATES IN 2013

Undangan Tracer Study 2015

Inbox x



Administrator <tracerstudy@mercubuana.ac.id>

Aug 6 ☆



Indonesian > English [Translate message](#)

[Turn off for: Indonesian](#) x

Kepada Yth. Rekan Alumni UMB

Melalui Program Hibah Pusat Karir dan *Tracer Study* (PKTS) tahun 2015 yang diperoleh dari Direktorat Jenderal Pendidikan Tinggi, Universitas Mercu Buana saat ini sedang mengembangkan sistem penelusuran alumni (*Tracer Study*) UMB 2015 terhadap alumni tahun 2013. Hal ini dilakukan untuk mendapatkan informasi dan mengetahui jenjang karir alumni pada instansi/ perusahaan yang relevan serta usaha mandiri.

Kami sangat berharap agar rekan alumni dapat bekerjasama untuk partisipasi dalam studi ini. Kami mohon agar rekan alumni berkenan untuk mengisi secara lengkap kuesioner yang dapat diakses secara online melalui tautan langsung berikut [http://survey.mercubuana.ac.id/index.php/survey/index/sid/822932/token/\[redacted\]m3xd/lang/id](http://survey.mercubuana.ac.id/index.php/survey/index/sid/822932/token/[redacted]m3xd/lang/id) Atau membuka situs <http://survey.mercubuana.ac.id/index.php/822932/lang-id> dan menggunakan token milik anda yaitu [redacted]

UMB sangat menjamin kerahasia informasi yang **diberikan** oleh rekan alumni dan kelengkapan dalam mengisi kuesioner sangat berarti bagi kami, serta data survey alumni sangat berperan dalam proses akreditasi BAN-PT.

Kami mengucapkan terima kasih atas kesediaan, waktu dan informasi yang diberikan.

Salam,
Direktorat Inovasi, Alumni dan Hubungan Internasional
Universitas Mercu Buana



UNIVERSITAS
MERCU BUANA



Cert. No. 493584 QM08

OFFICIAL
LETTER



072.423.4.03.01

No : 10/633/D/VIII/2015
Perihal : **Trace Study Lulusan D3/S1/S2 Tahun 2013**

Jakarta, 1 Agustus 2015

Kepada Yth.
**Para Alumni Universitas Mercu Buana
Lulusan program D3/S1/S2 tahun 2013**

Dengan Hormat,

Dalam rangka meningkatkan mutu proses pembelajaran serta tanggung jawabnya kepada masyarakat, Universitas Mercu Buana perlu memperoleh informasi tentang alumninya. Untuk itu dilakukanlah kegiatan penelusuran alumni atau *Tracer Study*. Tujuan dari *Tracer Study* ini adalah untuk memperoleh informasi tentang hubungan antara pendidikan tinggi dan dunia kerja professional, menilai relevansi pendidikan tinggi, informasi bagi pemangku kepentingan (*stakeholders*), dan kelengkapan persyaratan akreditasi pendidikan tinggi. Melalui *Tracer Study* ini Universitas Mercu Buana juga akan mendapatkan umpan balik dari para alumni guna evaluasi pelaksanaan pendidikan serta menjadi pedoman dalam melakukan perbaikan dan pengembangan kurikulum yang setiap waktu harus dilakukan.

Pada tahun 2015 ini, Universitas Mercu Buana termasuk salah satu dari 34 Perguruan Tinggi di Indonesia yang memperoleh hibah Pusat Karir dan *Tracer Study* dari Dikti untuk menjangkau data alumni lulusan 2013, baik lulusan program D3, S1, maupun S2. Melalui surat ini, saya sebagai Wakil Rektor Bidang Alumni mengundang dengan hormat para alumni yang lulus pada tahun 2013 untuk berpartisipasi pada **Program Hibah Pusat Karir dan *Tracer Study*** tersebut. Informasi yang anda sampaikan akan sangat bermanfaat bagi pengembangan almamater Universitas Mercu Buana yang kita cintai ini di masa yang akan datang.

Demikian saya sampaikan undangan ini, atas perhatian dan partisipasinya diucapkan banyak terima kasih.

Wakil Rektor

Bid. Inovasi, Alumni & Hub. Internasional



Prof. Ir. Dana Santoso, MEngSc., PhD

Tembusan:

1. Kepala Pusat UMBCTC & Alumni
2. Arsip

KAMPUS MENARA BHAKTI

Jl. Raya Meruya Selatan No. 01, Kembangan, Jakarta Barat 11650
Telp. 021-5840815 / 021-5840816 (Hunting). Fax. 021-584 0813
<http://www.mercubuana.ac.id>, e-mail: umb@mercubuana.ac.id



Cert. No. 493584 QM08



PUBLICATION THROUGH HEAD OF STUDY PROGRAM



072.423.4.03.01

No : 10-2/317/F/X/2015
Perihal : **Laporan Hasil Tracer Study Lulusan Tahun 2013**

Jakarta, 5 Oktober 2015

Kepada Yth.
Kaprodi

Dengan hormat,

Dalam rangka meningkatkan mutu proses pembelajaran serta tanggung jawabnya kepada masyarakat, Universitas Mercu Buana perlu memperoleh informasi tentang aluminya. Untuk itu dilakukanlah kegiatan penelusuran alumni atau *Tracer Study*. Pada tahun 2015 ini, Universitas Mercu Buana termasuk salah satu dari 34 Perguruan Tinggi di Indonesia yang memperoleh **Hibah Pusat Karir dan Tracer Study dari RistekDikti** untuk menjangkir data alumni lulusan tahun 2013, baik lulusan D3, S1, dan S2.

Hasil penelusuran yang telah dilaksanakan sejak bulan Agustus 2015 masih jauh dari target yang harus dicapai yaitu minimal 30% dari jumlah lulusan setiap program studi, sedangkan batas waktu penelusuran adalah sampai dengan **15 Oktober 2015**.

Berkenaan dengan hal tersebut kami mohon bantuan Bapak/ Ibu untuk membantu menginformasikan via email, telepon, sms, *facebook* dan media sosial lainnya kepada aluminya dari masing-masing program studi untuk mengisi kuesioner melalui *Link*: alumni.mercubuana.ac.id/index.php/r/tracer2015 atau melalui *website*: alumni.mercubuana.ac.id.

Sebagai tambahan informasi, kami melampirkan **Laporan Hasil Tracer Study Lulusan Tahun 2013** yang dapat memudahkan Bapak/ Ibu dalam menjangkir lulusan tahun 2013.

Demikian disampaikan surat ini. Atas perhatian dan kerjasamanya kami ucapkan terima kasih.

Hormat Kami,
Kepala Pusat



Primi Artiningrum, M.Arch.

Tembusan Yth:

1. WR I Bid. Pembelajaran, Riset Teknologi & Kemahasiswaan
2. WR III Bid. Inovasi, Alumni & Hub. Internasional
3. Dekan
4. Arsip



Cert. No. 493584 QM08

KAMPUS MENARA BHAKTI

Jl. Raya Meruya Selatan No. 01, Kembangan, Jakarta Barat 11650
Telp. 021-5840815 / 021-5840816 (Hunting), Fax. 021-584 0813
<http://www.mercubuana.ac.id>, e-mail: umb@mercubuana.ac.id



PTS UNGGULAN 2014



FORM TRACER STUDY ONLINE

Form Alumni dan Tracer Study 2015

Survei Tracer Study ini ditujukan untuk alumni tahun lulusan 2013. Survei ini diselenggarakan oleh Universitas Mercu Buana pada tahun ini dalam rangka merekam jejak kerja para alumni. Dan juga dalam rangka partisipasi Universitas Mercu Buana terhadap Pusat Karir Tracer Study 2015 yang diadakan oleh DIKTI.

Kami selaku pihak Administrator, menjamin kerahasiaan informasi yang diberikan oleh rekan alumni, serta kami mengucapkan terima kasih kepada rekan alumni yang telah ikut berpartisipasi dalam mengisi survei yang sangat berarti bagi kami.

Survei ini dapat disimpan apabila anda ingin melanjutkan di lain waktu. Tombol Simpan ada di sebelah Bawah-Kiri.

Survei ini memiliki 47 pertanyaan

Load unfinished survey

Berikutnya ▶

Exit and clear survey

Form Alumni dan Tracer Study 2015

Survei Tracer Study ini ditujukan untuk alumni tahun lulusan 2013. Survei ini diselenggarakan oleh Universitas Mercu Buana pada tahun ini dalam rangka merekam jejak kerja para alumni. Dan juga dalam rangka partisipasi Universitas Mercu Buana terhadap Pusat Karir Tracer Study 2015 yang diadakan oleh DIKTI.

Kami selaku pihak Administrator, menjamin kerahasiaan informasi yang diberikan oleh rekan alumni, serta kami mengucapkan terima kasih kepada rekan alumni yang telah ikut berpartisipasi dalam mengisi survei yang sangat berarti bagi kami.

Survei ini dapat disimpan apabila anda ingin melanjutkan di lain waktu. Tombol Simpan ada di sebelah Bawah-Kiri.

0% 100%

Informasi Data Pribadi

* 1 . Nama :

* 2 . Jenis Kelamin :

Perempuan Laki-laki

* 3 . NIM :

Only numbers may be entered in this field.

* 4 . Tempat Lahir :

* 5 . Tanggal Lahir

* 6 . Program Studi :

Pilih salah satu dari jawaban berikut



ALUMNI WEBSITE

Alumni Mercu Buana

Direktorat Inovasi, Alumni & Hubungan Internasional

- Beranda
- Tentang Kami
- Manfaat
- Topik Informasi
- Komunitas Alumni
- Link Terkait
- Hubungi Kami
- Hubungi Alumni

Anda Lulusan UMB D3/S1/S2 tahun 2013?

Tracer Study adalah studi mengenai rekam jejak Alumni setelah lulus dari perguruan tinggi.

Perguruan tinggi perlu melaksanakan Tracer Study karena membutuhkan umpan balik dari alumni dalam usahanya untuk melakukan perbaikan pengolahan pendidikan tinggi.

Infokan keberadaan anda kepada Universitas Mercu Buana dengan mengisi kuesioner di : <http://alumni.mercubuana.ac.id>

Diselenggarakan Oleh : **UNIVERSITAS MERCU BUANA**

Tracer Study UMB 2015

Pelacakan Alumni UMB Lulusan Tahun 2013

+6221 584 0816 (Ext. 3502) | alumni@mercubuana.ac.id | [Learn more](#) | [Linked in](#) : Alumni Mercubuana

+62821 126 32 905 | [@AlumniUMB](#)



CAREER CENTER WEBSITE

Career Center | Mercu Buana

Direktorat Inovasi, Alumni dan Hubungan Internasional



Home

About Us

Job Information

Campus Hiring

Social Media

Related Links

Artikel

Contact Us

Universitas Mercu Buana
CAREER, TRAINING & ALUMNI CENTER
Your Partner To Get More Opportunities

Peluang Kerja Terbaru Periode September 2015

Posted on [September 8, 2015](#) by [budisantoso](#)



UMB Career Center (Peluang Kerja Terbaru)

Periode September, Minggu Ke 1 & 2 , 2015

(Berlaku : 01 – 12 September 2015)

[Peluang Terbaru :](#)

Tracer Study 2015

Tracer Study 2015
UNIVERSITAS MERCU BUANA

Anda Lulusan UMB D3/S1/S2 tahun 2013 ?

Tracer Study adalah studi mengenai veikam sejak Alumni setelah lulus dari program tinggi.

Infomkan keberadaan anda kepada Universitas Mercu Buana dengan mengist kuesioner di <http://alumni.mercubuana.ac.id>

Peguruan tinggi perlu melaksanakan Tracer Study karena membutuhkan umpan balik dari alumni dalam usahanya untuk melakukan perbaikan pengotaban pendidikan tinggi

Kontak kami :
☎ : +6221 584 0816 (Ext. 3502)
☎ : +62821 126 32 905

✉ : alumni@mercubuana.ac.id
@AlumniUMB
LinkedIn : Alumni Mercubuana



Cent. No. 493584 QM08

FACEBOOK

Universitas Mercu Buana Career Center
 Kemarin pukul 10:22 · Disunting ·

Melalui Program Hibah Pusat Karir dan Tracer Study (PKTS) tahun 2015 yang diperoleh dari Direktorat Jenderal Pendidikan Tinggi, Universitas Mercu Buana saat ini sedang mengembangkan sistem penelusuran alumni (Tracer Study) UMB 2015 terhadap alumni tahun 2013.

Kami sangat berharap agar teman-teman alumni dapat bekerjasama untuk berpartisipasi dalam studi ini.

Anda lulusan UMB tahun 2013?
 Mohon teman-teman alumni tahun 2013 berkenan mengisi kuesioner Tracer Study Alumni UMB secara online di:
alumni.mercubuana.ac.id/index.php/r/tracer2015

Tracer study 2015
 UNIVERSITAS MERCU BUANA

Anda Lulusan UMB D3/S1/S2 tahun 2013?

Tracer Study adalah studi mengenai rekam jejak Alumni setelah lulus dari perguruan tinggi.

Program tinggi perlu melaksanakan Tracer Study karena membutuhkan umpan balik dari alumni dalam usahanya untuk melakukan perbaikan-pembaikan pendidikan tinggi.

Infokan keberadaan anda kepada Universitas Mercu Buana dengan mengisi kuesioner di: <http://alumni.mercubuana.ac.id>

Kontak kami:
 +6221 584 0816 (Ext. 3502)
 +62821 126 32 905

alumni@mercubuana.ac.id
 @AlumniUMB
 Alumni Mercubuana

Universitas Mercu Buana Career Center Pendidikan

2.276 orang menyukai ini
 Ita Chan dan 25 teman lain

Undang Teman untuk Menyukai Halaman Ini

TENTANG

Meruya Selatan · Simpan

0215840816

<http://umbcareer.com/>

APLIKASI

HTMl Ajak Teman!

Suggest to Friends!

HTMl Welcome · Simpan

0215840816

<http://umbcareer.com/>

APLIKASI

HTMl Ajak Teman!

Suggest to Friends!

Universitas Mercu Buana Career Center
 Baru saja ·

Melalui Program Hibah Pusat Karir dan Tracer Study (PKTS) tahun 2015 yang diperoleh dari Direktorat Jenderal Pendidikan Tinggi, Universitas Mercu Buana saat ini sedang mengembangkan sistem penelusuran alumni (Tracer Study) UMB 2015 terhadap alumni tahun 2013.

Kami sangat berharap agar teman-teman alumni dapat bekerjasama untuk berpartisipasi dalam studi ini.

Anda lulusan UMB tahun 2013? Mohon teman-teman alumni tahun 2013 berkenan mengisi kuesioner Tracer Study Alumni UMB secara online di alumni.mercubuana.ac.id/index.php/r/tracer2015

Tracer study 2015
 UNIVERSITAS MERCU BUANA

Anda Lulusan UMB D3/S1/S2 tahun 2013?

Tracer Study adalah studi mengenai rekam jejak Alumni setelah lulus dari perguruan tinggi.

Program tinggi perlu melaksanakan Tracer Study karena membutuhkan umpan balik dari alumni dalam usahanya untuk melakukan perbaikan-pembaikan pendidikan tinggi.

Infokan keberadaan anda kepada Universitas Mercu Buana dengan mengisi kuesioner di: <http://alumni.mercubuana.ac.id>

Kontak kami:
 +6221 584 0816 (Ext. 3502)
 +62821 126 32 905

alumni@mercubuana.ac.id
 @AlumniUMB
 Alumni Mercubuana

Suka · Komentari · Bagikan



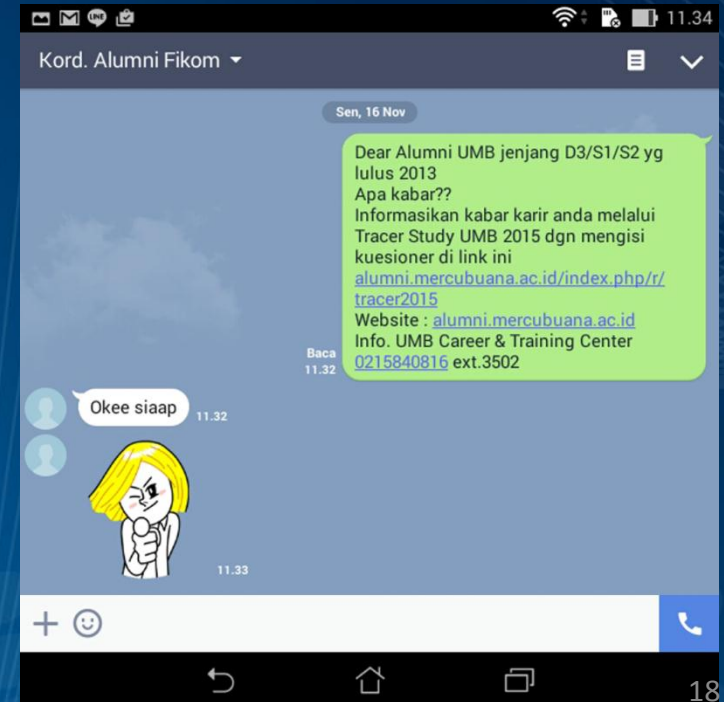
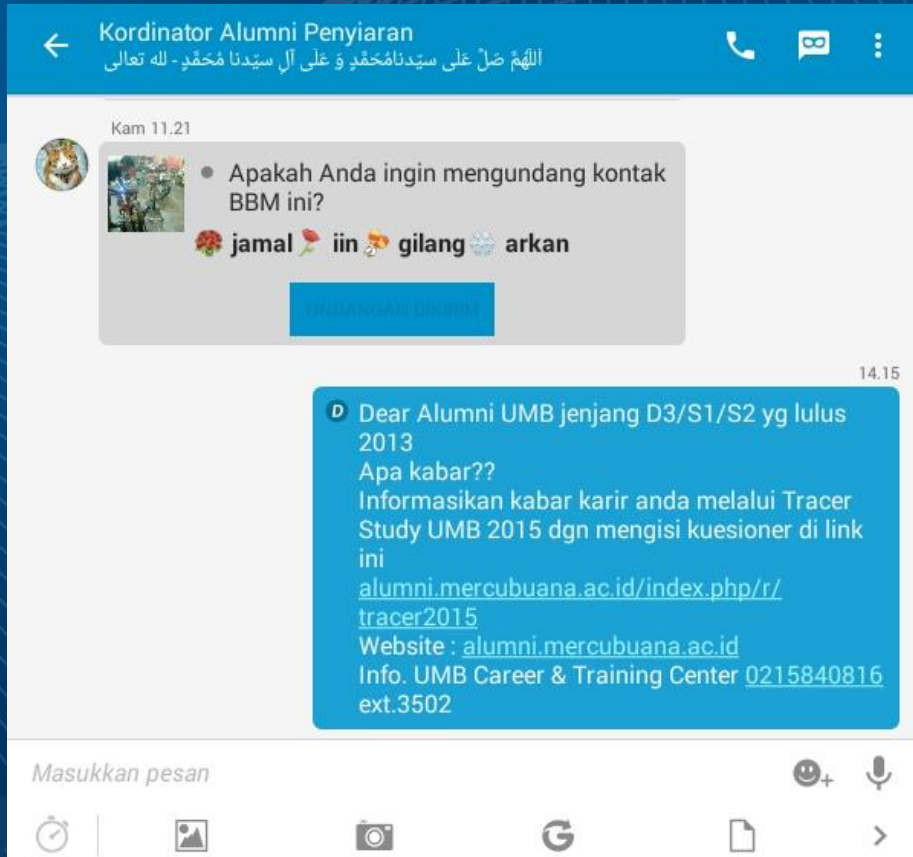
INSTAGRAM



TWITTER

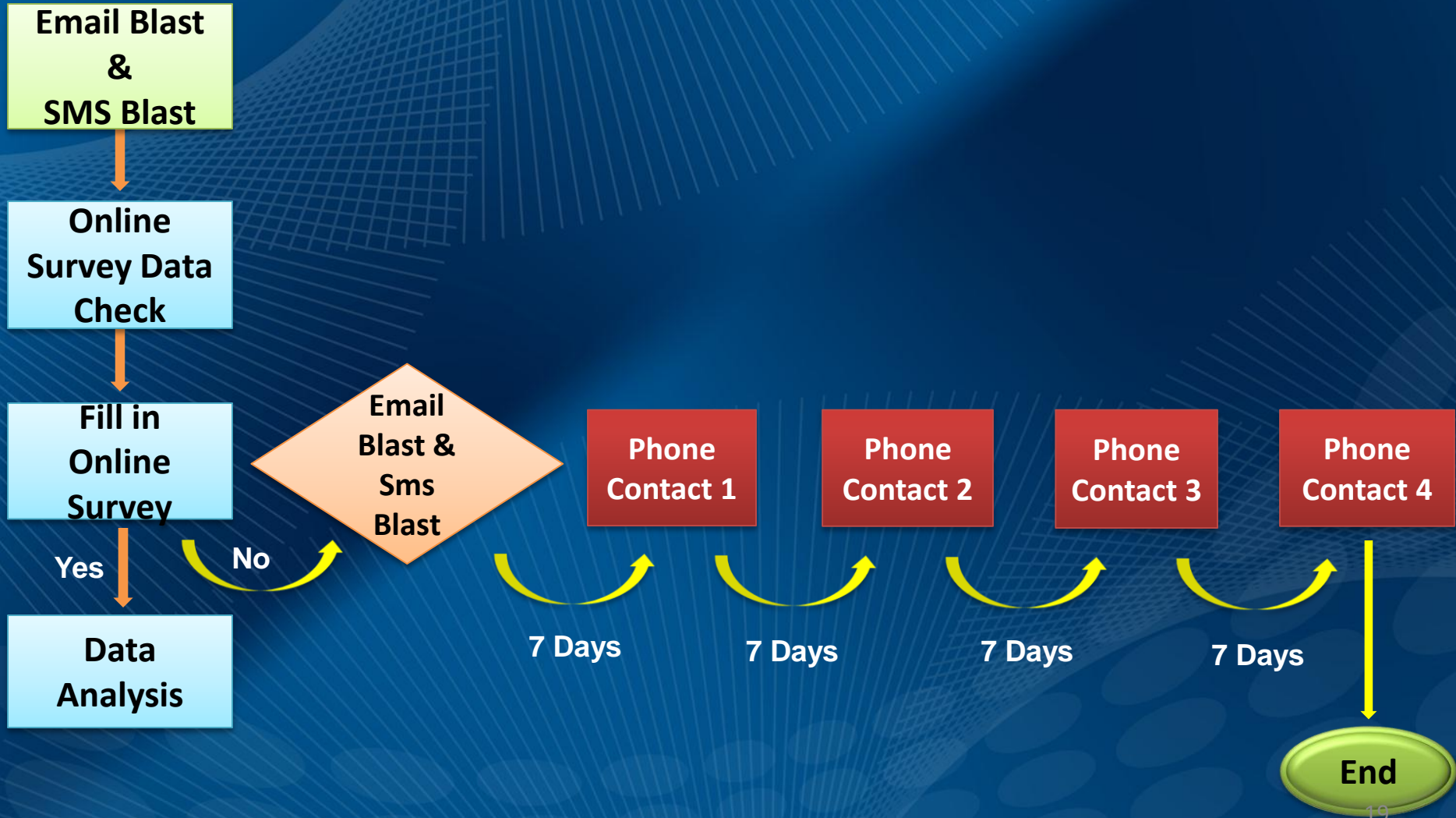


BBM, WA & LINE



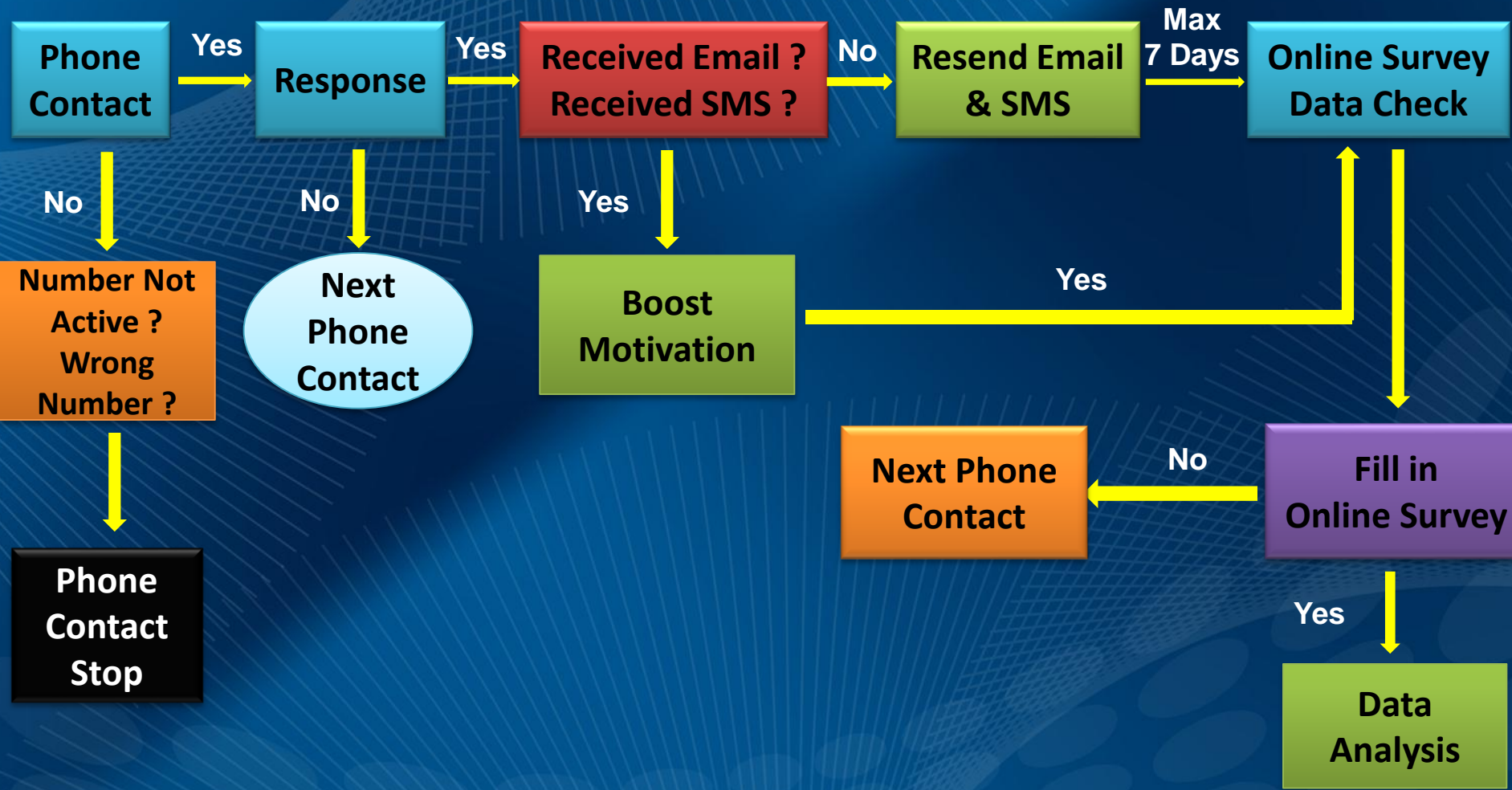


REMINDER MECHANISM (1)





REMINDER MECHANISM(2)





REMINDER STAFF





Diselenggarakan Oleh :
**UNIVERSITAS
MERCU BUANA**

Tracer
study
2015

UNIVERSITAS
MERCU BUANA

**Anda
Lulusan UMB
D3/S1/S2
tahun 2013 ?**

Tracer Study
adalah studi
mengenai rekam
jejak Alumni
setelah lulus dari
perguruan tinggi.

Infokan keberadaan anda kepada
Universitas Mercu Buana
dengan mengisi kuesioner di :

<http://alumni.mercubuana.ac.id>

Perguruan tinggi perlu
melaksanakan Tracer
Study karena membutuhkan
umpan balik dari alumni
dalam usahanya untuk
melakukan perbaikan
pengolahan pendidikan tinggi



**POSTER
ANNOUNCEMENT**

Kontak kami :

 : +6221 584 0816 (Ext. 3502)

 : +62821 126 32 905

 : alumni@mercubuana.ac.id

 : @AlumniUMB

Linked  : Alumni Mercubuana



ANNOUNCEMENT AND SOCIALIZATION IN THE UNIVERSITY HOME PAGE

mercubuana.ac.id/id/

UNIVERSITAS MERCU BUANA

Tentang UMB | Pendaftaran | Akademik | Lembaga | Fasilitas | Kerja Sama | Publikasi Media

Anda Lulusan UMB D3/S1/S2 tahun 2013?

Infokan keberadaan anda kepada Universitas Mercu Buana dengan mengisi kuesioner di:
<http://alumni.mercubuana.ac.id>

Tracer Study adalah studi mengenai rekam jejak Alumni setelah lulus dari perguruan tinggi. Perguruan tinggi perlu melaksanakan Tracer Study karena membutuhkan umpan balik dari alumni dalam usahanya untuk melakukan perbaikan pengolahan pendidikan tinggi.

Diselenggarakan Oleh:
UNIVERSITAS MERCU BUANA

Tracer study 2015
UNIVERSITAS MERCU BUANA

+6221 584 0816 (Ext. 3502)
+62821 126 32 905

alumni@mercubuana.ac.id
@AlumniUMB

Linked in : Alumni Mercubuana

Berita

FEB - ACCA SIAPKAN SERTIFIKASI MAHASISWA AKUNTANSI

FEB - ACCA SIAPKAN SERTIFIKASI MAHASISWA AKUNTANSI
01 September 2015 - 195 Views

OPTIMALKAN TEKNOLOGI CYBER BAGI PENDIDIKAN
01 September 2015 - 60 Views

Pengumuman

UNIVERSITAS MERCU BUAN

PEMBAYARAN UANG KULIAH PERSYARATAN PENGISIAN KRS ONLINE SEMESTER GANJIL 2015/2016 PROGRAM PASCASARJANA (S-2)
28 July 2015 - 3280 Views

Pembayaran Uang Kuliah Persyaratan Pengisian KRS Online Semester Ganjil Tahun 2015/2016 Mahasiswa Program S-1 Kelas Reguler-2
28 July 2015 - 3730 Views

Agenda

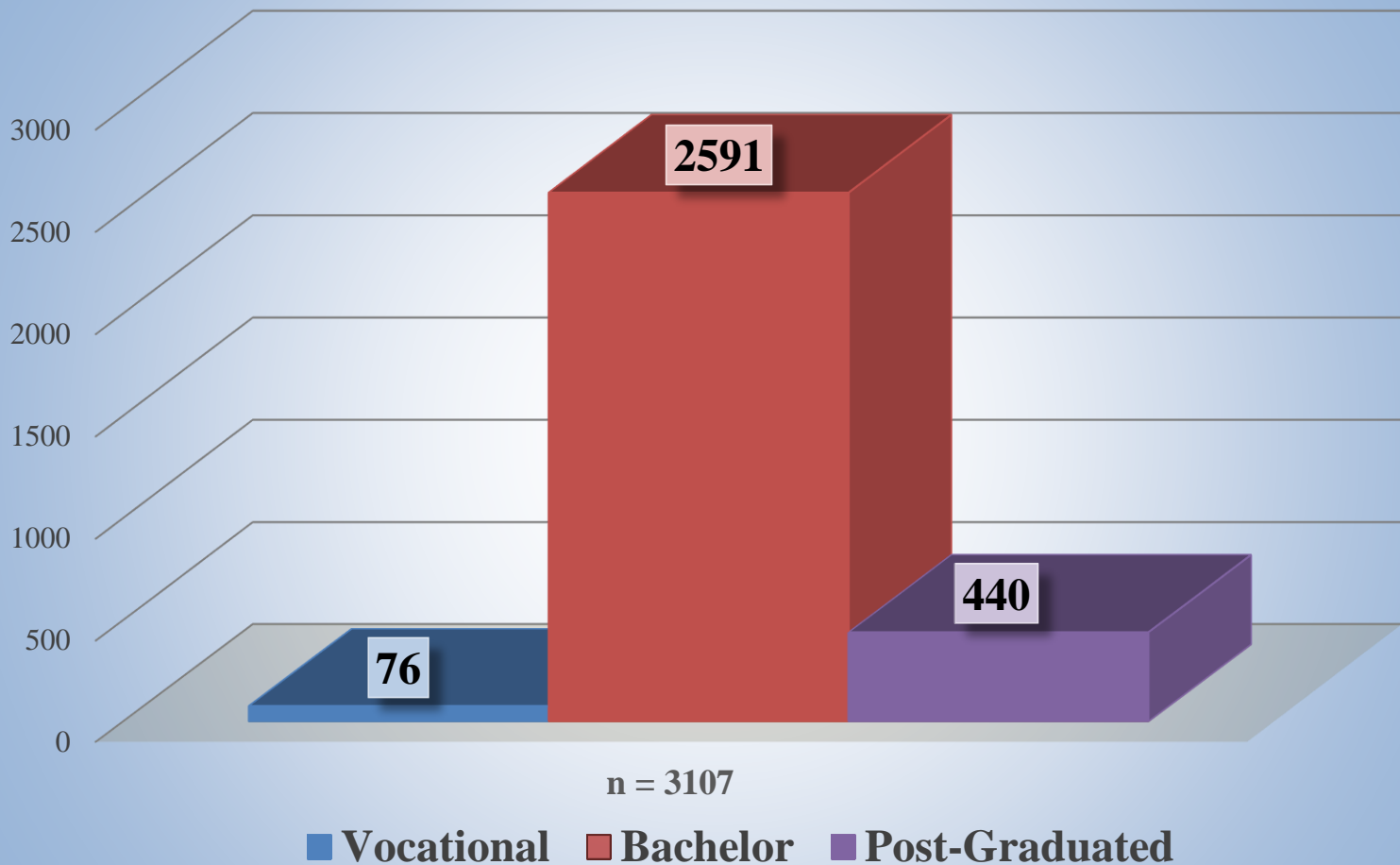
UNIVERSITAS MERCU BUAN

SINAPTIKA 2015
26 September 2015 - 60 Views

Seminar Kebangsaan
02 September 2015 - 240 Views

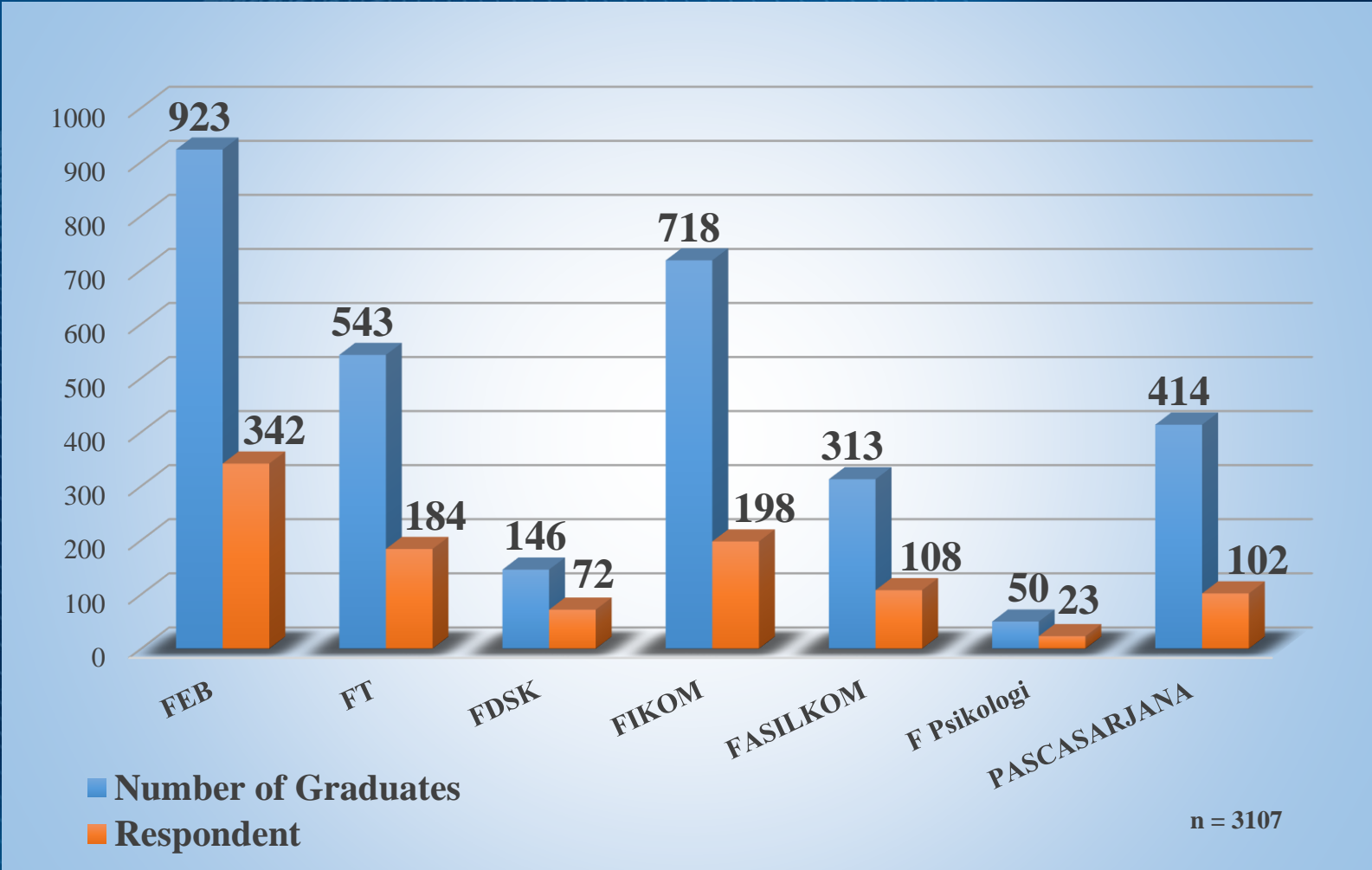


GRADUATES IN 2013





RESULT ANALYSIS



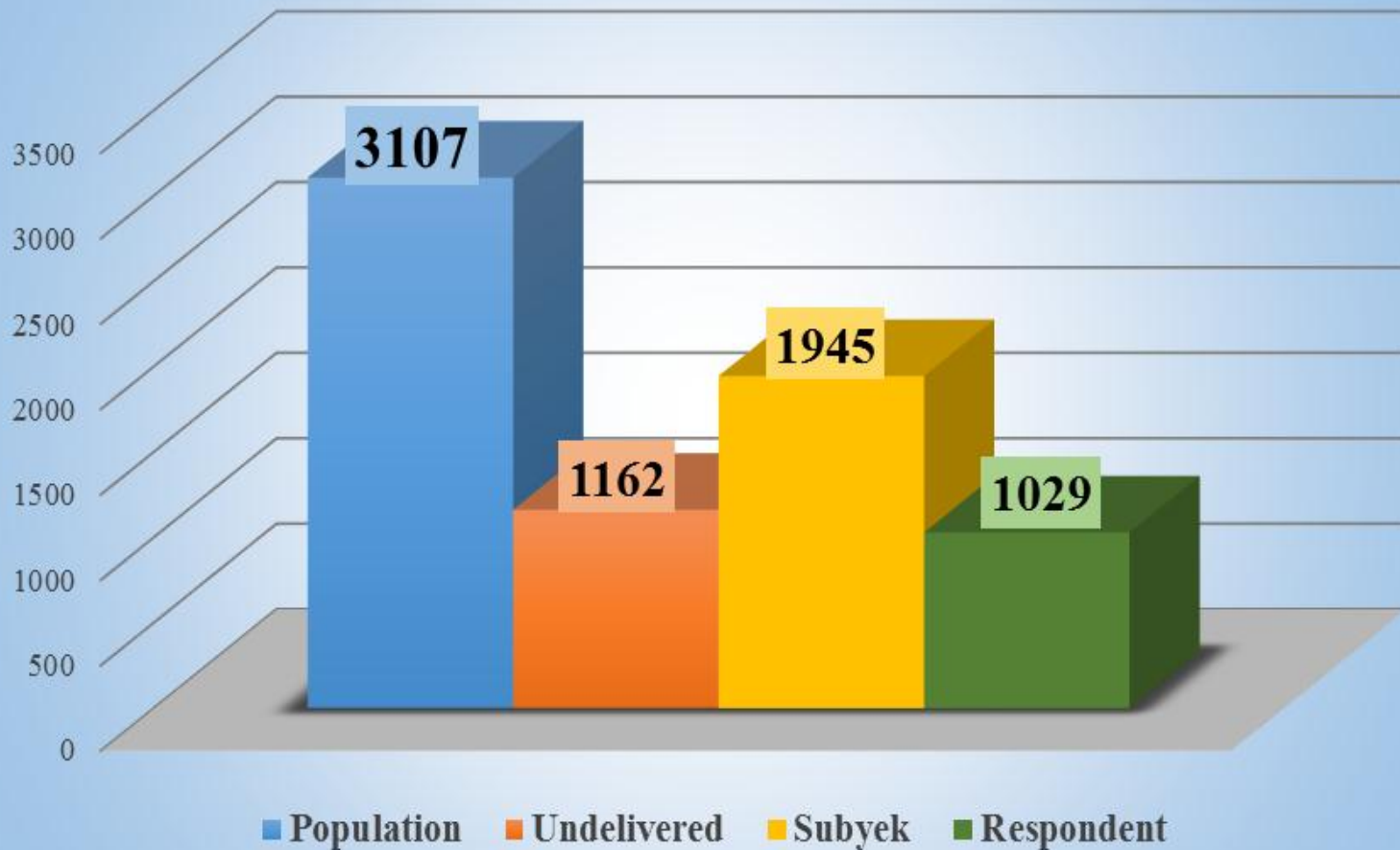


RESPONSE STATISTICS

Jumlah Populasi Target	3107	
Undelivered	1162	37.3% dari total populasi
Subyek	1945	62.6% dari total populasi
Respondent	1029	
<i>Gross response rate</i>	$1029/3107*100\%$	33.1% dari total populasi
<i>Net response rate</i>	$1029/1945*100\%$	52.9% dari total subyek

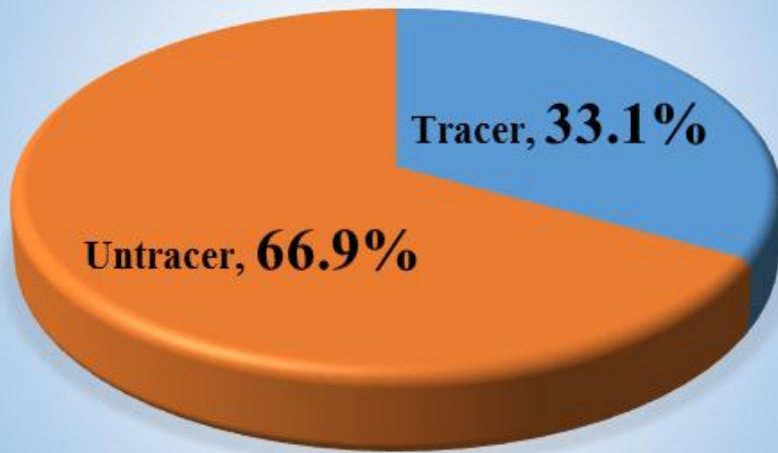


RESPONSE RATE



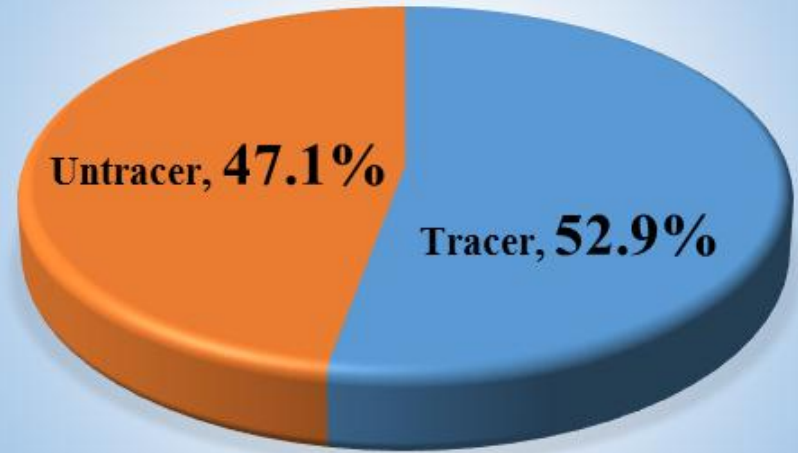
RESPONSE RATE

GROSS RESPONSE RATE



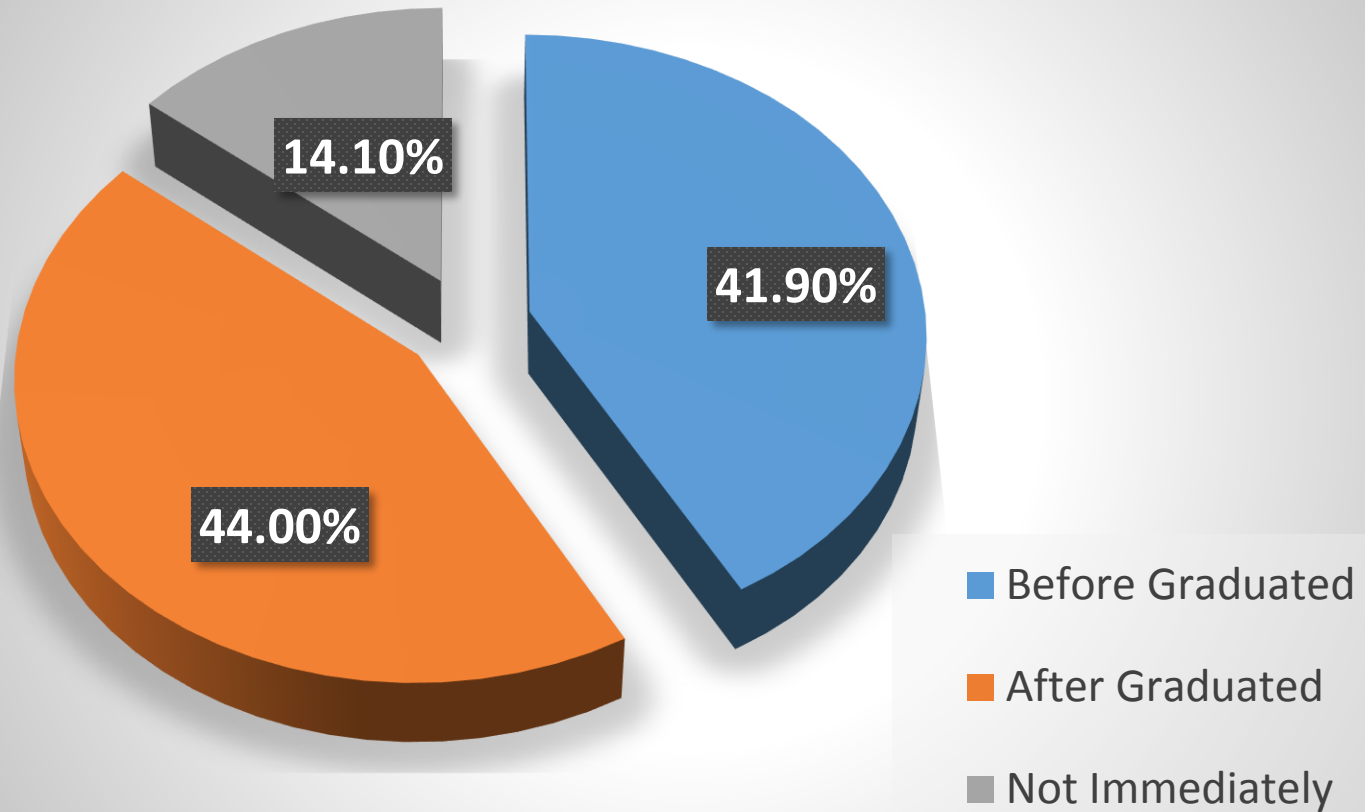
n = 3107

NET RESPONSE RATE



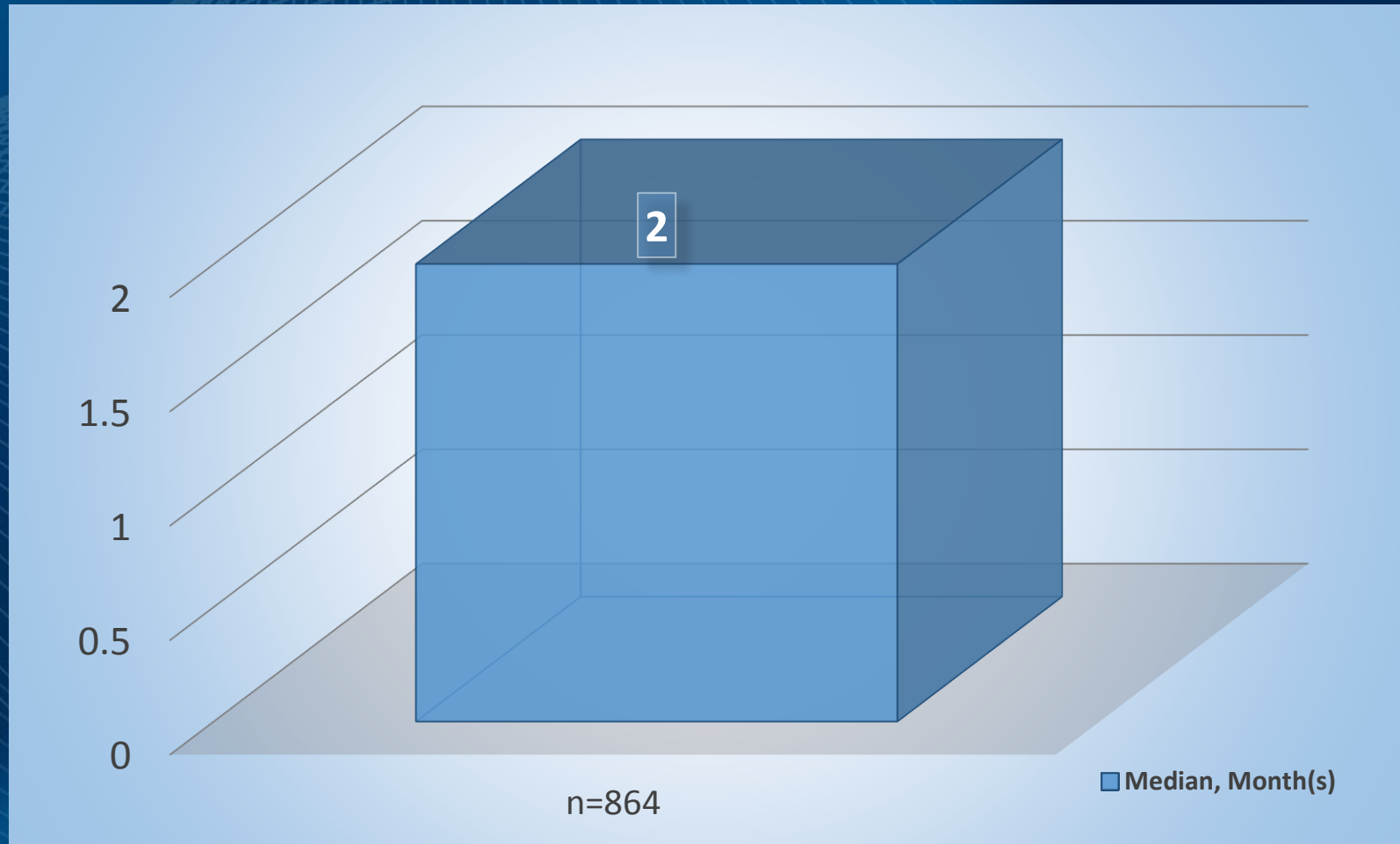
n = 1945

TIME START LOOKING FOR WORK

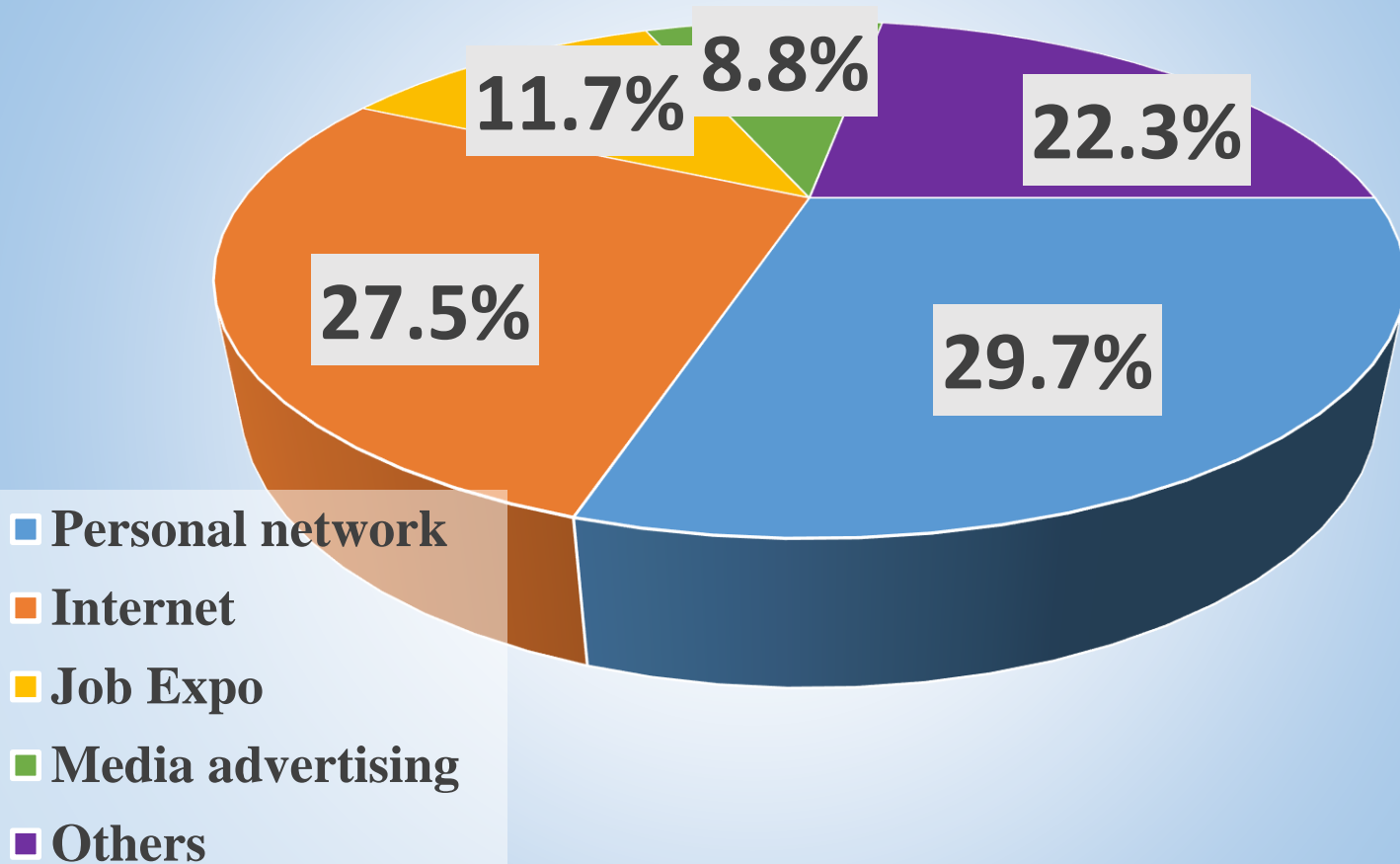




WAITING PERIOD FOR THE FIRST JOB



HOW DO THEY FIND THE JOB ?

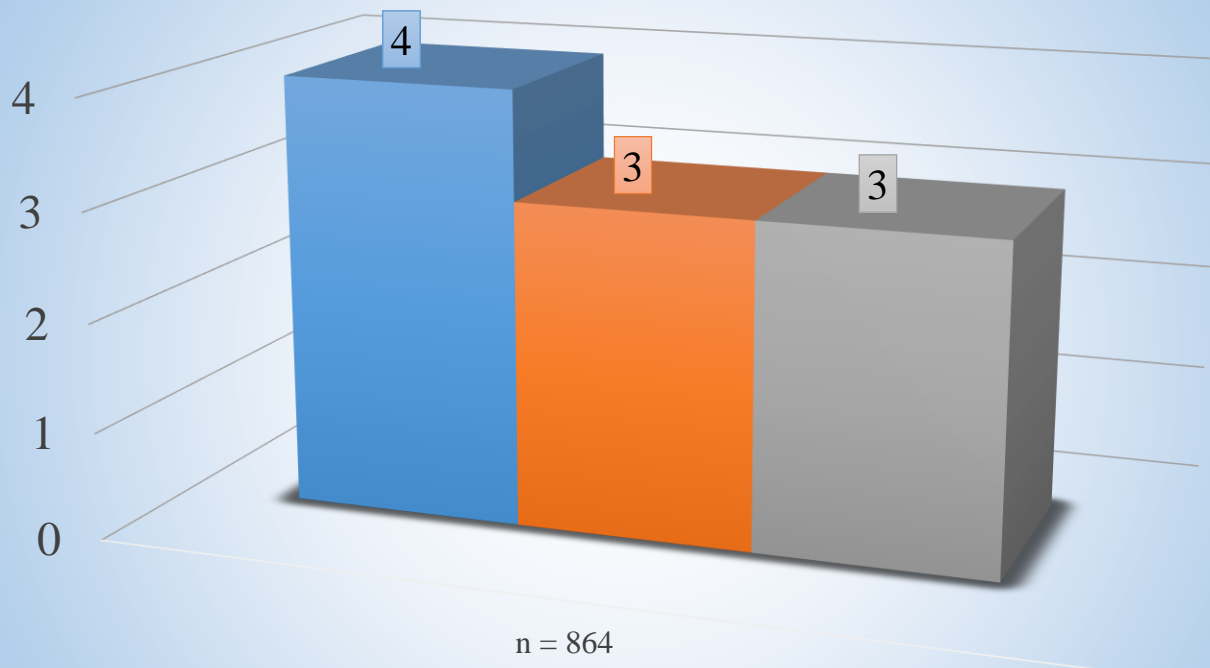




HOW DO THEY FIND THE JOB ?

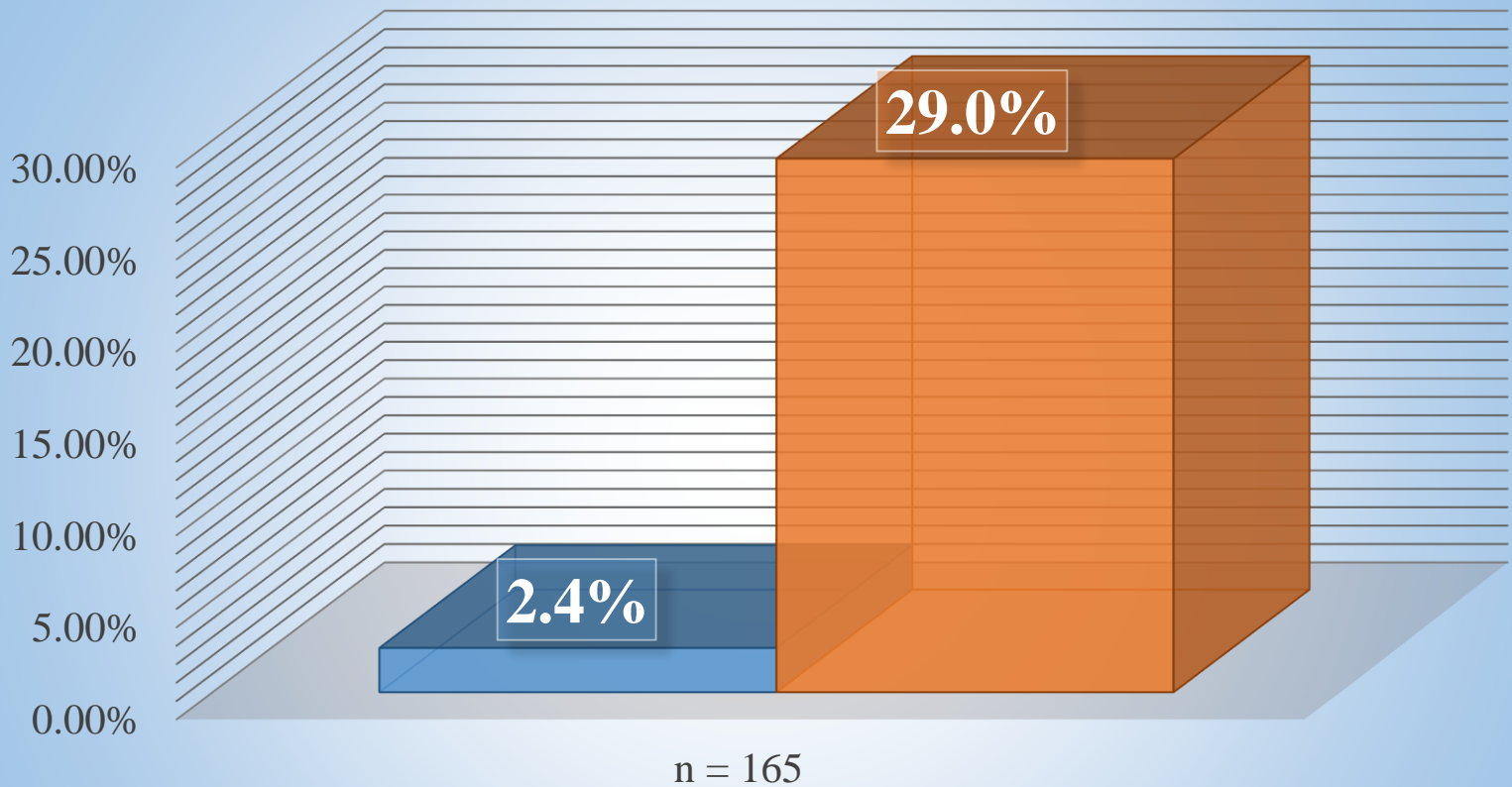


TRANSITION SMOOTHNESS



■ Number of Company that was sent job application ■ Company that responded ■ Invinted to interview

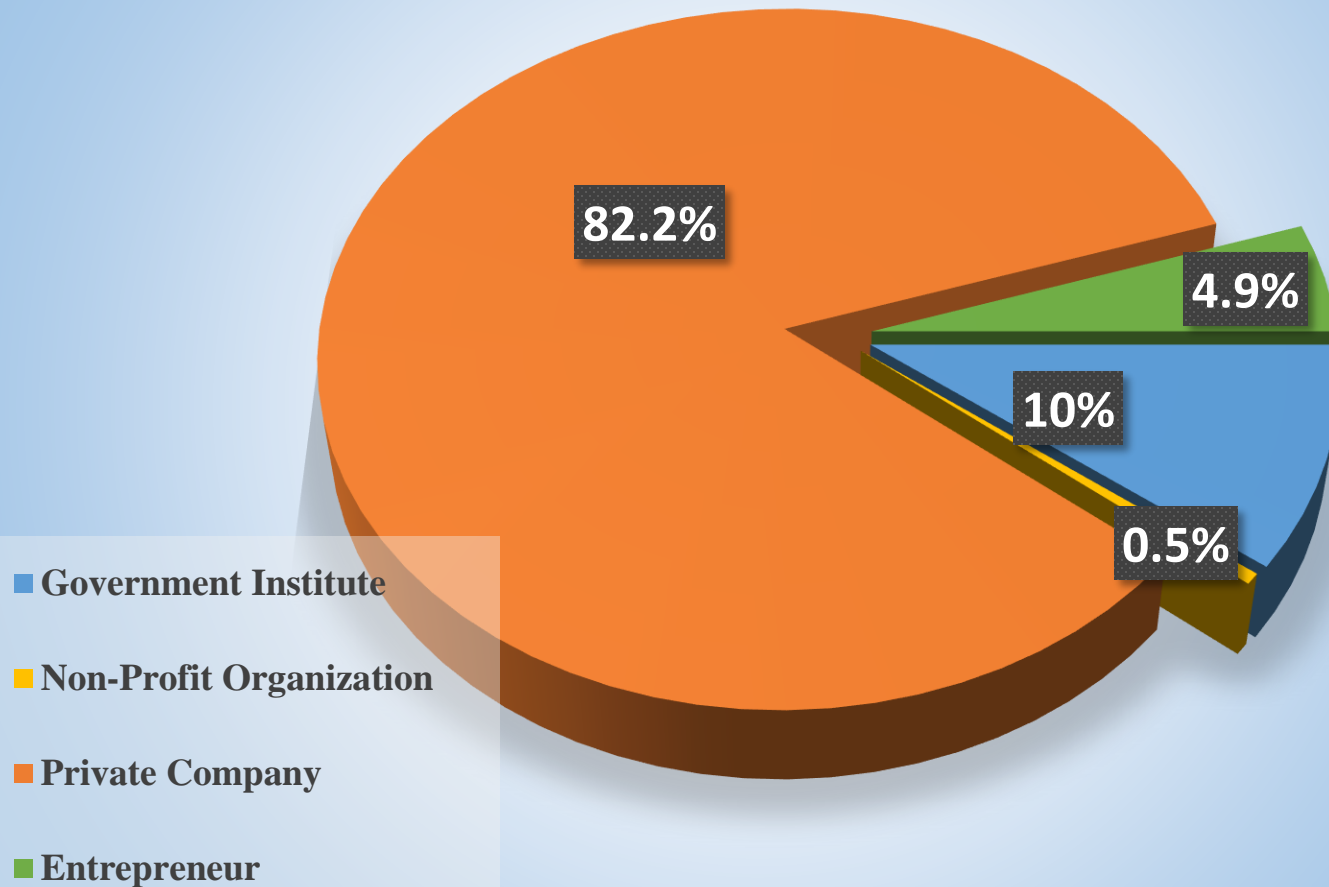
UNEMPLOYMENT



■ Start to works in the next 2 weeks

■ Uncertain in 2 weeks

TYPES OF COMPANY AND TYPES OF WORKS

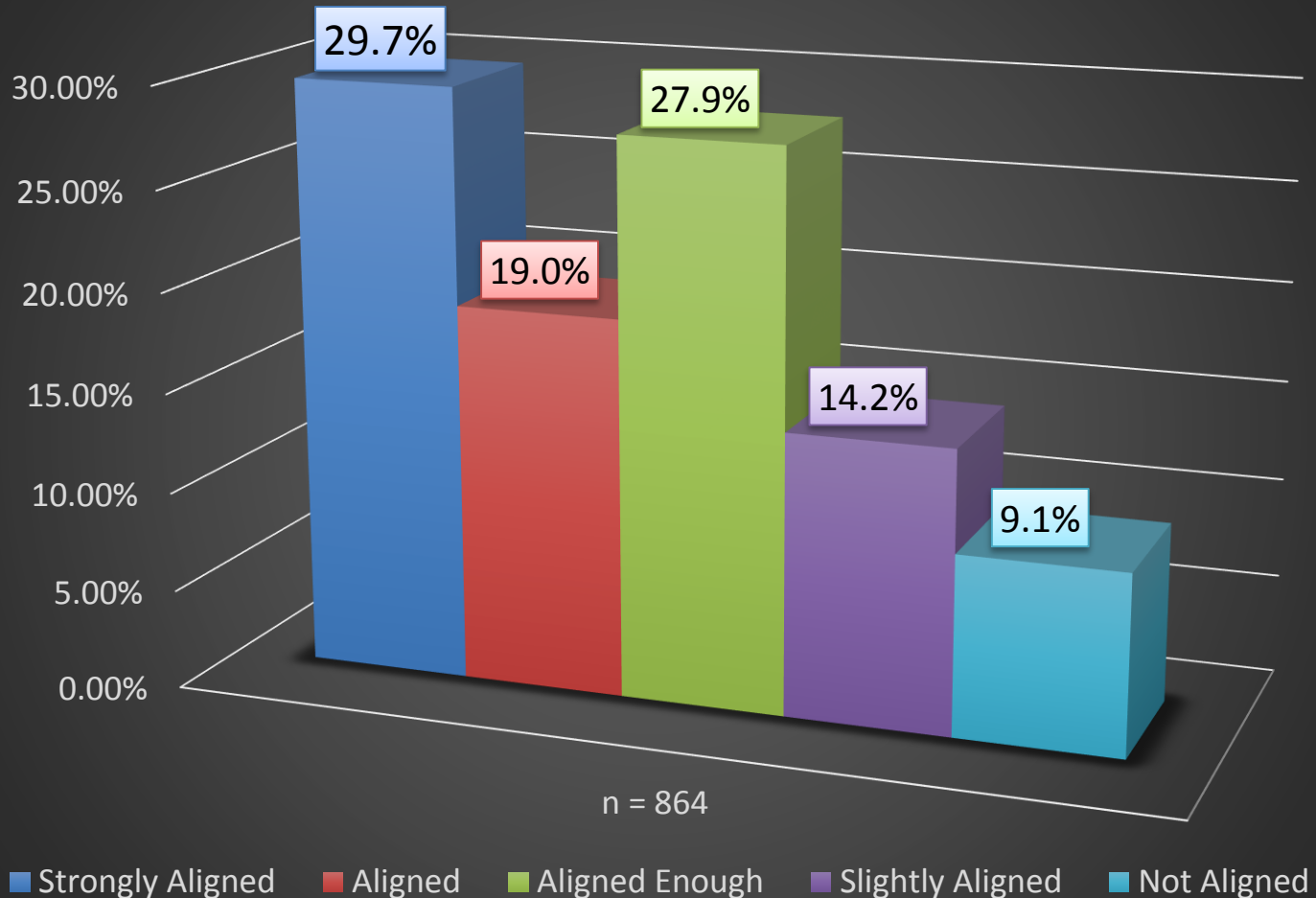


SALARY/INCOME PER MONTHS

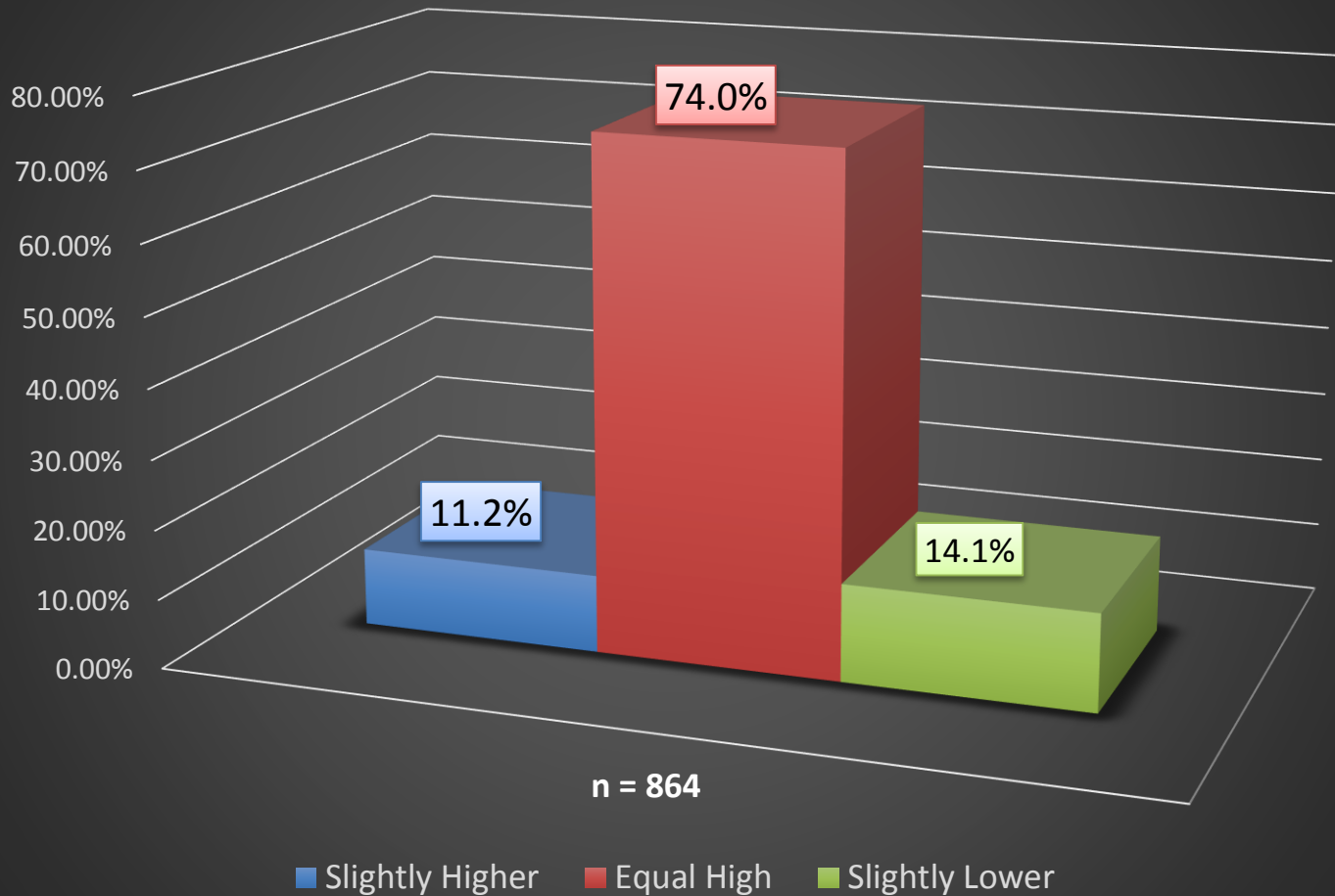




HORIZONTAL ALIGNMENT

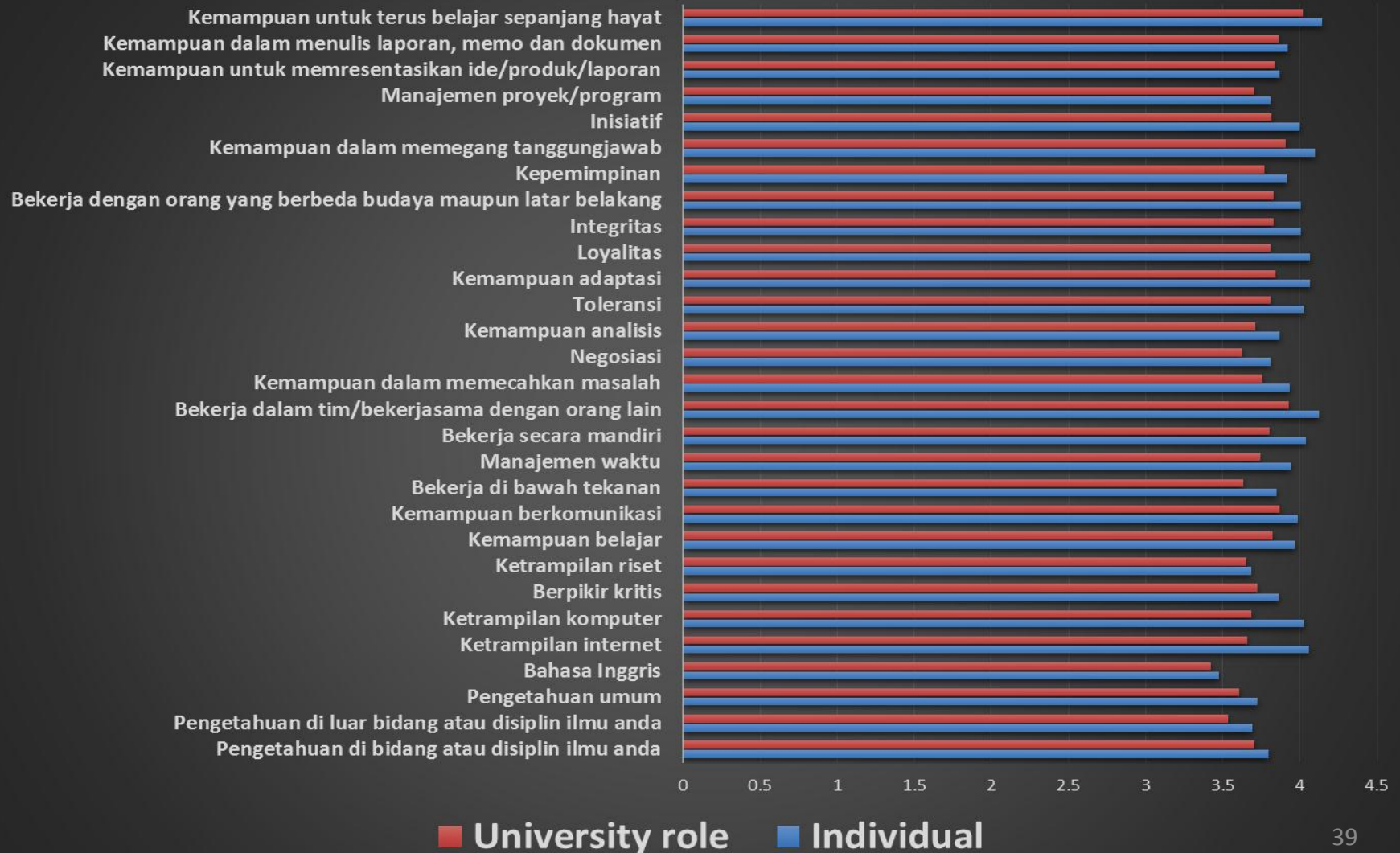


VERTICAL ALIGNMENT





FROM WHOM THE GRADUATES COMPETENCIES ACQUIRED?





CONCLUSION

Based on the result of Tracer Study for UMB's year 2013 graduates, it can be identified:

- ❖ From 3.107 graduates (as the number populations), the respondents of the study was 1.029 (33,1%)
- ❖ From the data gathered 41,9% graduates start to work before they graduated, 44% got a job after graduated, and 14,1% not immediately looking for job.
- ❖ At the time the study was taken, 84% of graduates already got a job, and around 16% still looking for job. And most of them got informations for job offered from their personal network (29,7%).
- ❖ The study also shown that 30% of the graduates thought the type of work that they are doing are strongly relevant with field of study that they are studied at UMB.
- ❖ In terms of building graduates competencies, the graduates believed that University played similar role with their own individual efforts.



THANK
YOU